

Projekt Attikerstrasse Wiesendangen

Die römisch-katholische Kirchgemeinde Rickenbach-Seuzach hat der Gesewo im Jahr 2022 den Zuschlag für das Baurecht auf dem 2'750 Quadratmeter grossen Grundstück mitten in Wiesendangen erteilt. Die Genossenschafter:innen genehmigten den Planungskredit über 650'000 Franken im Februar 2023.

Vision und Projekt: das grüne Miteinander

An zwei Mitwirkungsveranstaltungen wurde die Vision für das Gesewo-Projekt Attikerstrasse erarbeitet. Wiesendanger:innen und Gesewo-Genossenschafter:innen formulierten die Idee «Das grüne Miteinander». Schon früh wurden also lokales Wissen und wertvolle Gesewo-Erfahrung in das Projekt einbezogen.

Vision, Wettbewerb, Architektur: Das Projekt «Ab durch die Mitte» des Zürcher Planungsteams boa architektur und MOFA urban landscape studio siegte. (Siehe Folgeseiten.) Es löst die Ansprüche an Privatheit und Gemeinschaftlichkeit auf besonders gelungene Art und erfüllt die hohen sozialen, ökologischen und ökonomischen Anforderungen der Gesewo.

Circa 23 Wohnungen

Studios, 2.5, 3.5, 4.5, 5.5 und 6.5 Zimmer

Weiteres Raumangebot

- ca. zwei Gemeinschaftsräume, z.B. als Jass-, Hobby-, Fitnessraum; ein Wintergarten,
- voraussichtl. 80 m² Gewerberaum im EG,
- Räume für Entsorgung und Mobilität

Fahrplan (Stand April 2024)

- 2024 Beschluss über den Bauprojektcredit durch die Generalversammlung
- 2025 Beschluss über den Baukredit durch die Generalversammlung
- 2026 Baustart
- 2027 Bezug

Mitwirkung und Hausverein

Engagierte Wiesendanger:innen und Genossenschafter:innen begleiten das Projekt bis kurz vor Bezug. Die Aufgabe der Begleitgruppe: die Pläne des Projektteams kritisch hinterfragen und ergänzen. Dies stellt sicher, dass die Perspektive der Nutzer:innen einfließt. Aktuell ist die Begleitgruppe komplett.

Die künftigen Bewohner:innen werden den Hausverein vor Bezug aufbauen und sich insbesondere den Fragen des Betriebs und der Selbstverwaltung widmen.

Vermietung

Die Wohnungen werden ca. 2026 öffentlich ausgeschrieben. Über die Website und den Newsletter informieren wir rechtzeitig. Die Gesewo führt keine Warteliste.



Immer aktuelle Informationen zur Genossenschaft und zum Projekt:

Auf unserer Website: gesewo.ch und gesewo.ch/attikerstrasse.

Und per Newsletter. Noch nicht Empfänger:in? Direkt [anmelden](#).

Wohnsiedlung Attikerstrasse

Info:

Selektiver Wettbewerb 1. Rang, 2024

Neubau Wohnsiedlung mit 23 Wohnungen und Gewerbe

Bauherrschaft: Gesewo

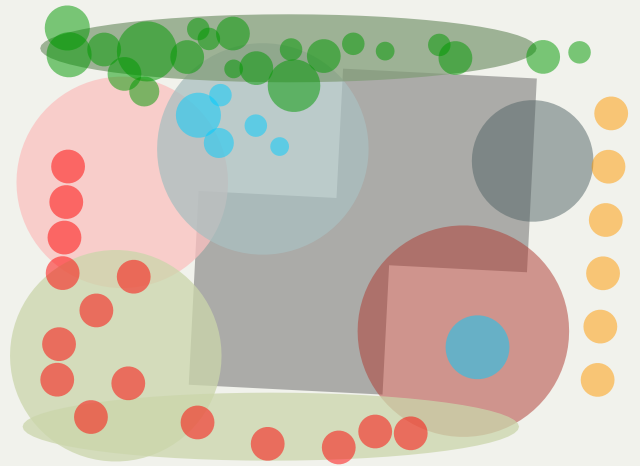
Architektur: boa architektur GmbH

Landschaft: MOFA urban landscape studio GmbH



- Boschetto, Wäldchen
- naturnaher Spielplatz, Aufenthalt
- Gemeinschaftstreffpunkt
- Giardino, Nutzgärten
- Piazzetta, Gemeinschaftsplatz
- Vorgärten
- Alleebäume
- Waldbäume
- Obsthain
- Bäume am Wasser

Selbstbestimmtes Wohnen innerhalb einer Hausgemeinschaft aber auch das gemeinschaftliche Zusammenleben mit und in dem umgebenden Quartier sind wichtige Leitmotive der Gesewo. Der Vorschlag für die Bebauung der Parzelle in Wiesendangen möchte diese Ansprüche einen funktional optimierten, aber darüber hinaus auch räumlich verwobenen und gemeinschaftsstiftenden Bau und Aussenraum bieten, der sich in die bestehende Umgebung einpasst und einen spürbaren Mehrwert auf allen Ebenen des Zusammenlebens bereithält: in der privaten Wohnung, der inneren Hausgemeinschaft aber auch im Aussenraum und der Begegnung mit der Nachbarschaft.



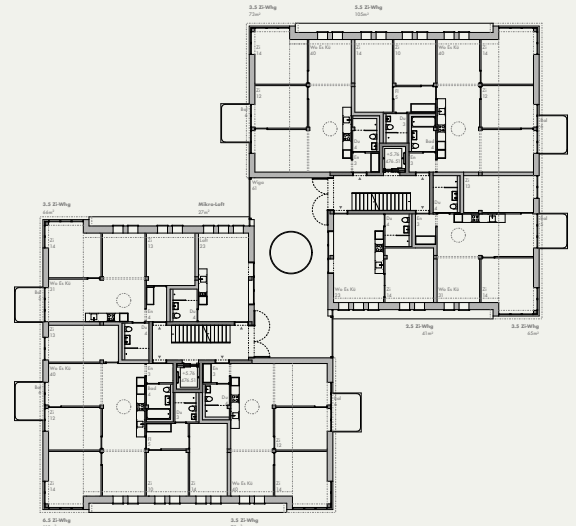
Situationsplan

Wohnsiedlung Attikerstrasse

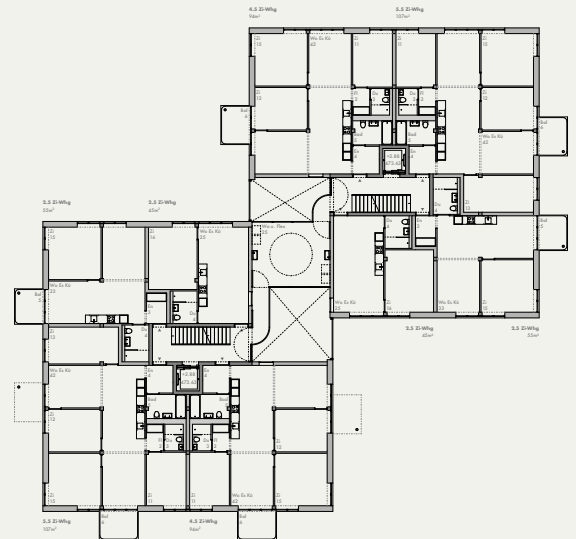
Zusammen in der Mitte



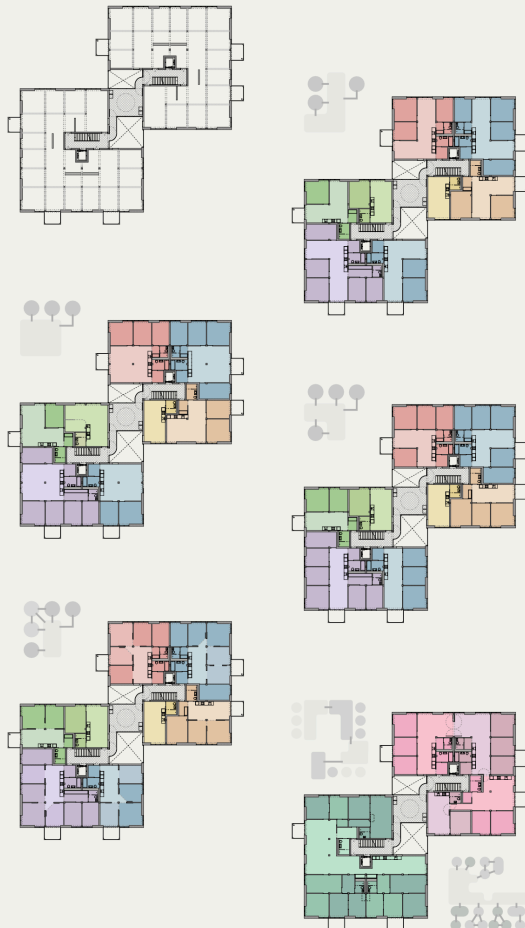
Die entstehenden Aussenräume sind durch das Haus hindurch verbunden. An der Schnittstelle zwischen beiden Gebäudeteilen bietet die gemeinschaftliche Lobby direkten Durchgang, bildet dort aber auch das funktionale Gelenk und die lebendige Mitte des gesamten Wohnhauses. Zirkulation und Begegnung konzentrieren sich in dieser Mitte. Im Erdgeschoss erscheint die Lobby als grosse Halle, in der man die gesamte Höhe des Wohnbaus erleben kann. Im zweiten Obergeschoss, durch ein kreisrundes Oberlicht mit Lobby und Galerie verbunden, setzt sich ein Wintergarten zwischen die beiden Gebäudeteile.



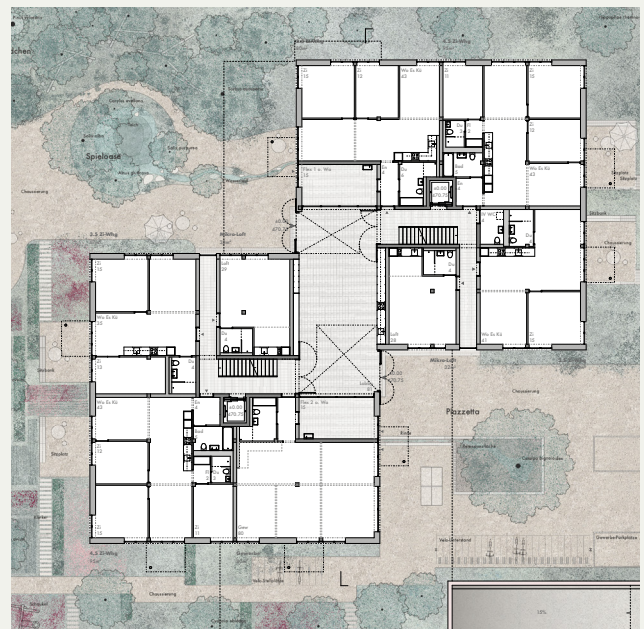
Dachgeschoss



Obergeschoss



Verschiedene Wohnformen



Erdgeschoss

